

# Schule im Heimatmuseum Reinach



Besuchen Sie mit Ihrer Klasse  
das Heimatmuseum Reinach  
Kirchgasse 9



Blick vom Kirchturm St. Nikolaus Richtung Süden mit Heimatmuseum und Bürgerhaus

Das Heimatmuseum Reinach ist mit seinen 1200m<sup>2</sup> Ausstellungsfläche das grösste Ortsmuseum im Kanton Baselland.

Zwischen dem Heimatmuseum und dem Bürgerhaus befindet sich der Ernst Feigenwinter-Platz.

Das Heimatmuseum umfasst ein Hauptgebäude, ein Nebengebäude (Korberei, Schmiede, Backstube), eine Remise (Landwirtschaft) und einen Garten (Reben, Grubenhaus, Brennofen).

Eine Führung durch das ganze Heimatmuseum dauert ca. 1 Stunde und 15 Minuten.

Wir schätzen es, wenn Sie uns Angaben machen, was Sie mit Ihren Schülerinnen und Schülern besonders anschauen möchten.

Auf den folgenden Seiten geben wir Ihnen einen Überblick über mögliche Themen.

# Geschichte



Geröllstein 500'000 Jahre alt?



Mammutzahn 40'000 Jahre alt



Grubenhaus, frühes Mittelalter



römische Graburnen (Mausacker)



Brandurne 3'200 Jahre alt



Töpferin



Keramik



Ausgrabung Mausacker

# Tiere im Wald und Fluss



Pferd



Feldhase und Fuchs



Wildschwein



Biber



Reh und Krähen



Mäusebussard



Schmetterlinge

Es hat noch viele weitere Tiere:  
Eichhörnchen, Igel, Dachs, Reh-  
kitz, Schwarzspecht, Wanderfalke,  
Schleiereule, Iltis, Steinmarder,  
Rabenkrähe, Wachtel, Birkhuhn,  
Ente ...

Reinacher Heide

Modelle zum Verlauf der Birs

# Leben

# früher und heute



Schlafen



Bügeln (Glätten)



Essen



Wohnen (Stube)



Kochen



Spielen



Schreiben



Kaffee machen

# Apparate

# früher und heute



Telefonieren



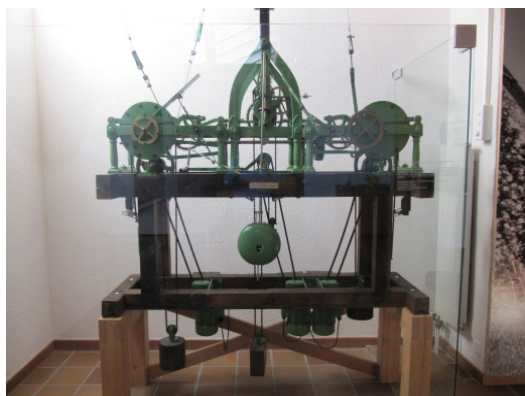
Fotografieren



Plattenspieler



Messen und Wägen



Kirchenuhr



Radio



Schreibmaschine



Morseapparat

# Berufe

# früher und heute



Schmied



Sattler



Korber



Glätterin



Küfer



Küfer



Wagner



Schreiner

# Landwirtschaft



Leiterwagen mit Milchdansen



Kartoffelgraber



Getreidesorten



Röndle (Windfege)



Pflüge



Getreidemühle und Obstpresse



grosse Dreschmaschine



grosser Leiterwagen





# Wächter und Gefangener



# Wein und Beizen



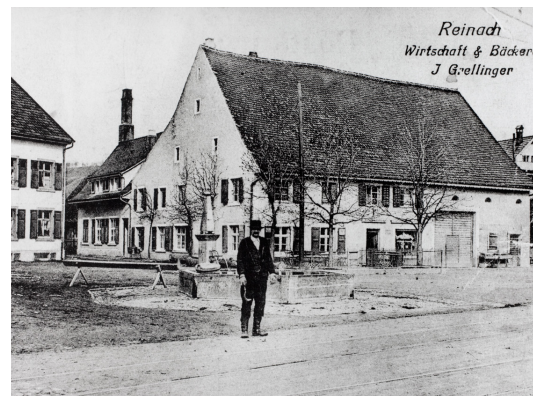
Weinfässer



Gasthof Schlüssel



Brennofen



Restaurant Burestube

# Wie organisiere ich einen Museumsbesuch für meine Klasse?

## **Anmeldung bei**

**Moritz Grellinger**

E-Mail: moritz.grellinger@gmx.ch

Telefon 061 711 64 93

Termin festlegen

Museumsbesuch kurz besprechen

## **Kosten**

**Gratis für Reinacher Klassen!**

Die Abrechnung erfolgt direkt mit der Schulleitung.

Auswärtige Klassen erhalten eine Rechnung.

## **Vorbereitung**

siehe

- Homepage
- Museumsprospekt

Besuchen Sie das Heimatmuseum an einem geöffneten Sonntag.

Siehe Homepage

## **Arbeit im Heimatmuseum**

Im Museumssaal hat es Tische und Stühle. Dort kann Ihre Klasse arbeiten.

## **Literatur**

**Achtung Reinach**

Ein pfiffiges Buch für Kinder

**Reinach**

Biografie einer Stadt vor der Stadt  
Heimatkunde Reinach Band I

## **Auskunft**

Fredi Kilchherr erteilt gerne Auskunft über die möglichen Schulthemen.